



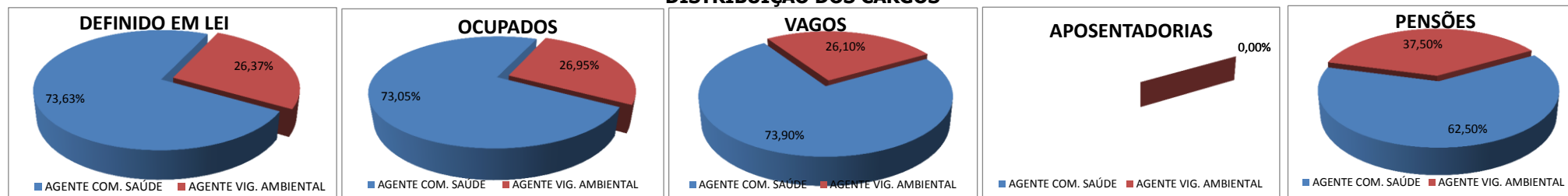
**GOVERNO DO DISTRITO FEDERAL
SECRETARIA DE ESTADO DE PLANEJAMENTO, ORÇAMENTO E GESTÃO
SUBSECRETARIA DE GESTÃO DE PESSOAS
COORDENAÇÃO DE CARREIRAS E PROVIMENTO**

CARREIRA VIGILANCIA AMBIENTAL E ATENÇÃO COMUNITARIA A SAUDE

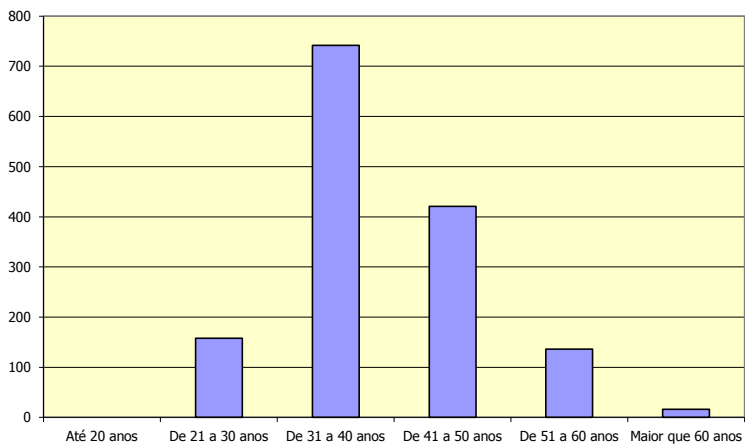
PERFIL DA CARREIRA NA FOLHA DE PAGAMENTO

DESCRIÇÃO DOS CARGOS	QUANTITATIVO DE CARGOS						REMUN. DE TABELA 40 HRS SEMANAIS		TEMPO (MÉDIA) EM ANOS*		DISTR. DOS CARGOS OCUP.		QUANTITATIVO			
	DEFINIDO EM LEI		OCUPADOS		VAGOS		INICIAL	FINAL	SERVIÇO	IDADE	MASC	FEM	APOSENTADORIAS		PENSÕES	
	EM N.º	EM %	EM N.º	EM %	EM N.º	EM %							EM N.º	EM %	EM N.º	EM %
AGENTE COM. SAÚDE	3.350	73,63%	1.076	73,05%	2.274	73,90%	1.700,00	2.408,73	8	39	365	711	3	0,00%	5	62,50%
AGENTE VIG. AMBIENTAL	1.200	26,37%	397	26,95%	803	26,10%	2.000,00	2.833,79	9	41	102	295	0	0,00%	3	37,50%
Total da Carreira	4.550	-	1.473	-	3.077	-	1.850,00	2.621,26	9	40	467	1.006	3	-	8	-

DISTRIBUIÇÃO DOS CARGOS



Ocupação dos Cargos por Faixa Etária



Ocupação dos Cargos por Sexo



Sexo	Masculino	Feminino
Relação Percentual	31,70%	68,30%
(GDF Geral)	35,40%	64,60%
Média* de Idade	38	40
(GDF Geral)	44	42
Média* de TS** (anos)	8	8
(GDF Geral)	14	13

* Média em anos
** Tempo de Serviço

Dados Extraídos do SIGRH em março/2016