



Secretaria de
Planejamento, Orçamento
e Administração

Sistema de Acompanhamento Governamental

6º Bimestre

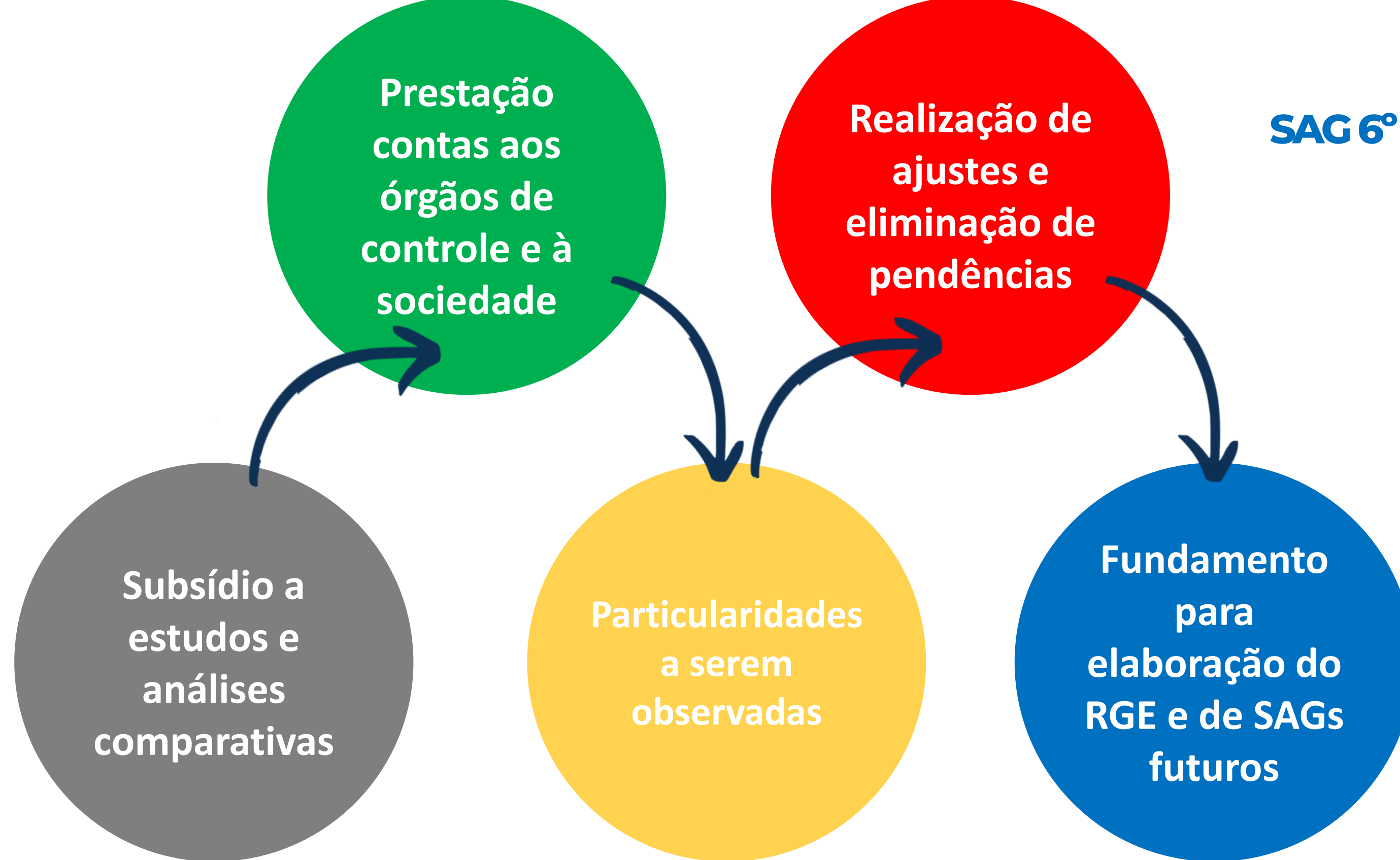
Encerramento do Exercício

SACG 2023

- **Relevância**
- **Prazos**
- **Apoio Técnico**
- **Roteiro de revisão**
 - Checklist geral
 - Particularidades do 6º Bim
 - ❖ Estágios - Reclassificação
 - ❖ Desvios das etapas



PROGRAMAÇÃO

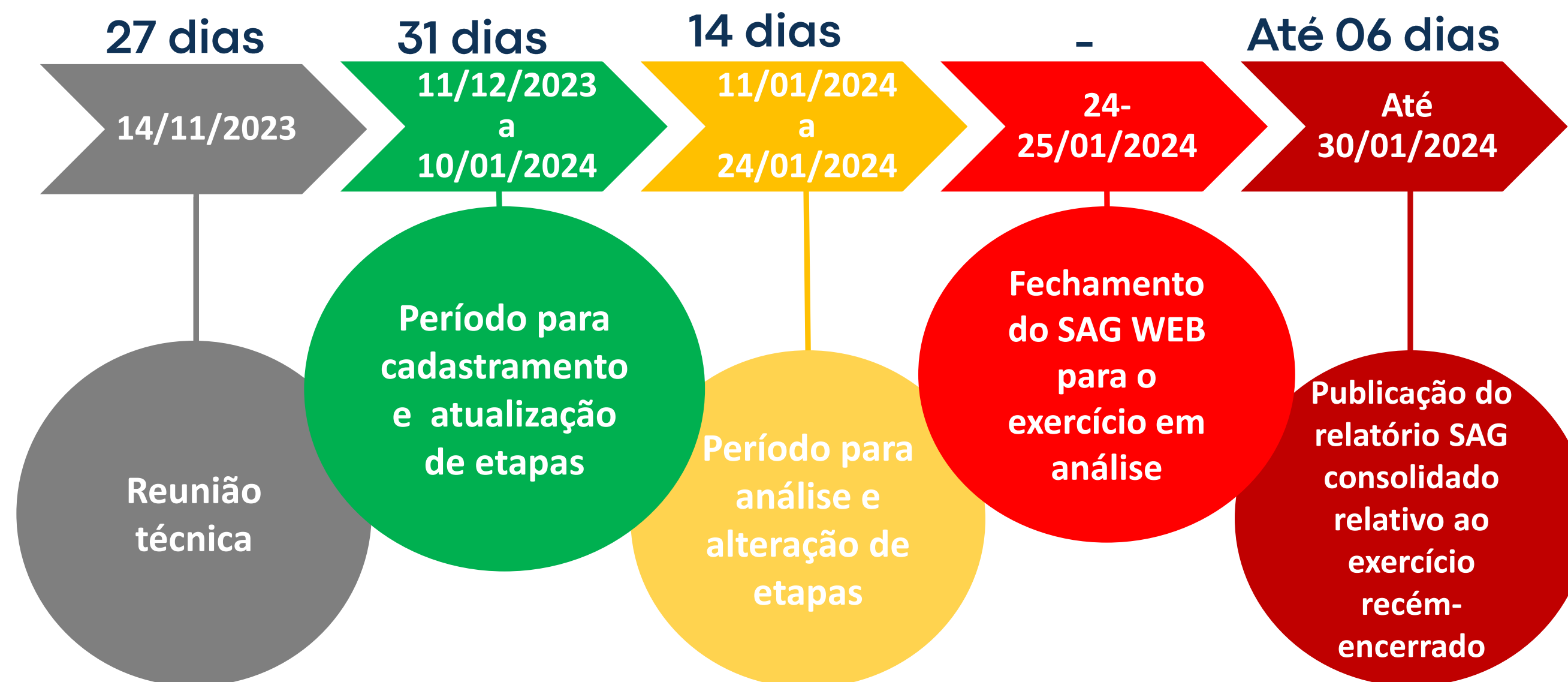


RELEVÂNCIA

Relatório de Desempenho Físico-Financeiro das Ações Governamentais SAG 2023 – 6º Bimestre

SAG 6º BIMESTRE
2023

Dados fechados até 31/12/2023



Apresentação

Slides

Manual com orientações

www.seplad.df.gov.br

A partir do dia 08/12/2023 no site da SEPLAD



Atendimento às UOs – Equipe técnica da SUPLAN

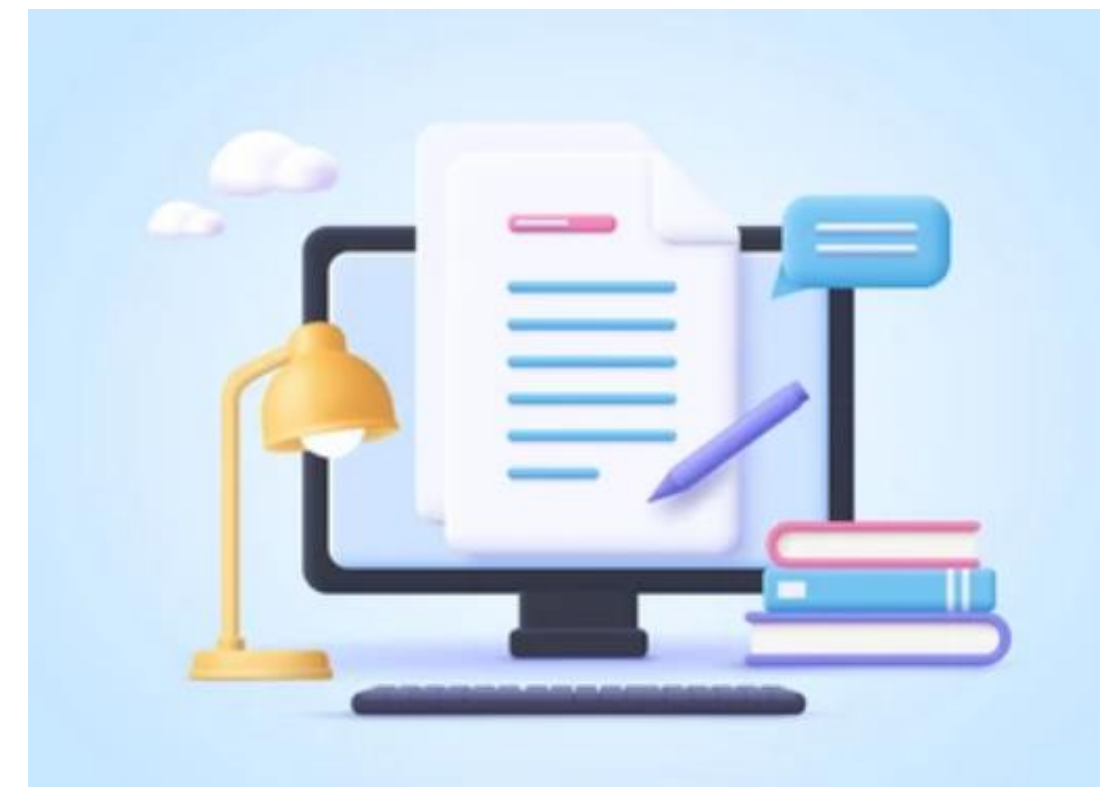
Telefone (chamadas de voz ou mensagens de texto)

Atendimento nas dependências da SUPLAN (temporariamente suspenso) ou visita técnica à UO, ambos mediante agendamento.

APOIO TÉCNICO

SAG 6º BIMESTRE 2023

- ✓ QDD ou execução estatal – 6º bimestre do exercício em análise
- ✓ LOA do exercício em análise
- ✓ LOA do exercício subsequente
- ✓ Relatório de etapas programadas para execução – 6º bimestre do exercício em análise
- ✓ Relatório de etapas programadas em desvio – 6º bimestre do exercício em análise
- ✓ Informações da execução oriundas das áreas técnicas da Unidade Orçamentária relativas ao 6º bimestre do exercício em análise



SUBSÍDIOS

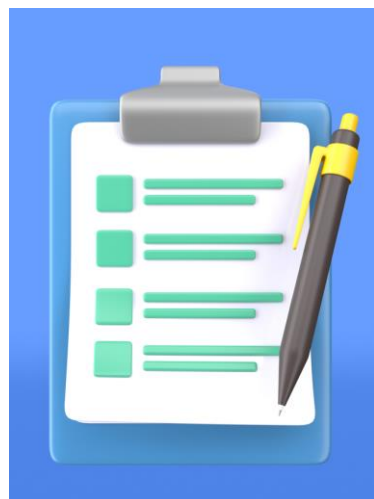


Xvector - FreePik

Checklist geral

SAG - 6º BIMESTRE
2023

- ✓ **Etapa realizada:** verificar se as informações estão coerentes com a execução orçamentária e financeira acumulada do exercício.
- ✓ No caso de projetos executados em mais de um exercício, devem ser informadas na etapa a execução física resumida de exercícios anteriores e a execução do ano em curso.
- ✓ Obras e serviços de engenharia: cabíveis apenas para elemento de despesa 51 (Obras) ou 39 (Serviços, se estes forem de engenharia).
- ✓ Verificar se os ESTÁGIOS de TODAS AS ETAPAS foram informados corretamente.
- ✓ Verificar se os DESVIOS de TODAS AS ETAPAS foram informados corretamente.



Xvector - FreePik

Checklist geral

SAG - 6º BIMESTRE
2023

- ✓ **Pendências de cadastramento:** PTs sem pelo menos uma etapa cadastrada, exceto emendas parlamentares sem empenho ou execução financeira; e etapas procedentes.
- ✓ Etapas no estágio SI: reclassificação.
- ✓ Emendas parlamentares sem empenho com etapa cadastrada: inativar.
- ✓ Execução física sem liquidação ou execução: checagem de trânsito de evento.
- ✓ Campo etapa realizada: obrigatório para os estágios NO, AT, PA, CO e AN.
- ✓ Etapas em SI alcançaram da data de início no bimestre em análise: ajustar.
- ✓ Etapas em NI tiveram execução física, liquidação ou execução: informar.



Xvector - FreePik

Checklist geral

**SAG - 6º BIMESTRE
2023**

- ✓ **Operações especiais e atividades:** datas de início ou término de execução previstos ou reprogramados restritos ao exercício de execução.
- ✓ **Projetos:** reprogramação da data de início prevista restrita ao exercício em que a etapa precedente apresentou a primeira execução física, liquidação ou execução.
- ✓ **Projetos:** datas de início de etapas precedentes repetem a data de início prevista ou reprogramada da etapa precedente.
- ✓ **Conclusão ou anulação de etapa:** ajustar data de término prevista ou reprogramada à data de ocorrência do evento.



Particularidades do 6º Bimestre

SAG 6º BIMESTRE
2023

PROJETO, ATIVIDADE E
OPERAÇÃO ESPECIAL

REGRA DE APLICAÇÃO **OBRIGATÓRIA**

Nenhuma etapa poderá terminar o exercício no estágio SI – A ser iniciada, independentemente do tipo de ação orçamentária que componha o Programa de Trabalho.

Estágio
Reclassificação - 6º bim



Particularidades do 6º Bimestre

SAG 6º BIMESTRE
2023

Estágios de encerramento do exercício para ações orçamentárias do tipo Atividade e Operação Especial

ATIVIDADE E OPER ESPECIAL

Quantitativo físico	QDD Valor Liquidado (R\$)	Exec Estatal Valor Executado (R\$)	Estágio de Encerramento	Providências para o exercício subsequente
A área técnica reportou execução física > 0 em, pelo menos, um mês do exercício.	> 0 no exercício ou despesa em fase de liquidação	> 0 no exercício ou despesa em fase de execução financeira	CO - Concluída	Cadastrar nova etapa para atendimento à necessidade a ser suprida pela ação/ subtítulo/ etapa (se mantida), caso haja previsão na LOA do exercício subsequente.
A área técnica não reportou execução física no exercício.	(*)	(*)	NI - Não iniciada	Recadastrar etapa para atendimento à necessidade a ser suprida pela ação/ subtítulo/ etapa (se mantida), caso haja previsão na LOA do exercício subsequente.

(*) Atenção aos PTs com mais de uma etapa cadastrada ao avaliar se há pendência de prestação de informação ou se não houve, de fato, execução. Consultar a área técnica responsável.

Reclassificação - 6º bim



Particularidades do 6º Bimestre

SAG 6º BIMESTRE
2023

1. Concluídos; 2. Anulados; 3. Não iniciados

PROJETOS	Quantitativo físico	QDD Valor Liquidado (R\$)	Exec Estatal Valor Executado (R\$)	Cadastramento Etapa original	Situação da execução	Estágio de Encerramento
	> 0	> 0 no exercício ou despesa em fase de liquidação	> 0 no exercício ou despesa em fase de execução financeira	Indiferente (antes ou depois do exercício atual)	1. Execução concluída: quantitativo previsto na LOA alcançado	CO - Concluída
	> 0	> 0 no exercício ou despesa em fase de liquidação	> 0 no exercício ou despesa em fase de execução financeira	Indiferente (antes ou depois do exercício atual)	2. Execução interrompida (não haverá retomada)	AN - Anulada
	A área técnica não reportou execução física no exercício	(*)	(*)	Exercício atual	3. Execução não iniciada	NI - Não iniciada

(*) Atenção aos PTs com mais de uma etapa cadastrada ao avaliar se há pendência de prestação de informação ou se não houve, de fato, execução. Consultar a área técnica responsável.

Reclassificação - 6º bim



Particularidades do 6º Bimestre

SAG 6º BIMESTRE
2023

4. PROJETOS EM ANDAMENTO

Quantitativo físico	QDD Valor Liquidado (R\$)	Exec Estatal Valor Executado (R\$)	Cadastramento Etapa original	Situação da execução	Estágio de Encerramento
> 0 -Células mensais ou - Informações complementares no campo Etapa realizada.	> 0 - No exercício; ou - Despesa em fase de liquidação.	> 0 - No exercício; ou - Despesa em fase de execução financeira.	Indiferente (antes ou depois do exercício atual)	4.1 Execução iniciada e andamento alinhado com cronograma 4.2 Execução iniciada e andamento atrasado 4.3 Execução iniciada e com andamento suspenso (impedimento)	NO - Andamento normal AT - Atrasada PA - Paralisada

Reclassificação - 6º bim

No caso de projetos executados em mais de um exercício, devem ser informadas na etapa a execução física resumida de exercícios anteriores e a execução do ano em curso.



Particularidades do 6º Bimestre

SAG 6º BIMESTRE
2023

4. PROJETOS EM ANDAMENTO

PROVIDÊNCIAS ESPECIAIS

Continuidade PREVISTA na LOA do exercício subsequente

Cadastrar etapa procedente no 1º bimestre do SAG do exercício subsequente, acrescentando, ao final do descritor da etapa correspondente, o texto: "Procedente da etapa <nº da etapa precedente>/<exercício anterior>".

Continuidade NÃO PREVISTA na LOA do exercício subsequente (*)

Após confirmação junto à área técnica responsável, acrescentar às informações complementares registradas no campo Etapa realizada da etapa em análise no SAG do 6º bimestre o texto: "PT não previsto na LOA <exercício subsequente>. Empenho efetuado e conclusão da execução física da etapa prevista para o próximo exercício."

(*) Ocorrência frequente ao final do exercício, quando são distribuídos recursos remanescentes de emendas parlamentares.

Reclassificação – 6º bim



Particularidades do 6º Bimestre

SAG 6º BIMESTRE
2023

ETAPA PROCEDENTE SEM EXECUÇÃO NO EXERCÍCIO EM ANÁLISE

PROJETOS: caso particular	Quantitativo físico	QDD Valor Liquidado (R\$)	Exec Estatal Valor Executado (R\$)	Cadastramento Etapa original	Situação da execução	Estágio de Encerramento
	A área técnica <u>não reportou</u> execução física no exercício, seja nas células mensais ou nas informações complementares do campo etapa realizada, mas houve execução física nos exercícios anteriores	Apenas uma etapa vinculada ao PT em análise: liquidação igual a zero. ou Mais de uma etapa vinculada ao PT em análise: não aplicável como parâmetro de análise (*).	Apenas uma etapa vinculada ao PT em análise: execução igual a zero. ou Mais de uma etapa vinculada ao PT: não aplicável como parâmetro de análise (*).	Exercício Anterior	Execução iniciada e com andamento suspenso (impedimento)	PA - Paralisada

(*) Atenção aos PTs com mais de uma etapa cadastrada ao avaliar se há pendência de prestação de informação ou se não houve, de fato, execução. Consultar a área técnica responsável.

Reclassificação - 6º bim



Particularidades do 6º Bimestre

SAG - 6º BIMESTRE
2023

ETAPA PROCEDENTE EM EXECUÇÃO NO EXERCÍCIO EM ANÁLISE

Continuidade PREVISTA na LOA do exercício subsequente

Cadastrar etapa procedente no 1º bimestre do SAG do exercício subsequente, acrescentando, ao final do descritor da etapa correspondente, o texto: "Procedente da etapa <nº da etapa precedente>/<exercício anterior>."

Continuidade NÃO PREVISTA na LOA subsequente (*)

Após confirmação junto à área técnica responsável, acrescentar às informações complementares registradas no campo Etapa realizada do SAG do 6º bimestre do exercício em análise o texto: "PT não previsto na LOA <exercício subsequente>. Empenho efetuado; conclusão da execução física da etapa prevista para o próximo exercício."

(*) Ocorrência frequente ao final do exercício, quando são distribuídos recursos remanescentes de emendas parlamentares.

PROJETOS: caso particular

PROVIDÊNCIAS PARA O
EXERCÍCIO SUBSEQUENTES

Reclassificação – 6º bim



Estágios pertencentes ao fluxo regular de execução da etapa

SI
A ser iniciada

NO
Andamento normal

CO
Concluída

Estágios regulares

Estágios que fogem ao fluxo regular de execução da etapa

NI
Não iniciada

AT
Atrasada

PA
Paralisada

AN
Anulada

Estágios não-regulares:
ensejam o cadastramento de desvios

SAG - 6º BIMESTRE
2023

A unidade deve verificar se a **causa**, a **natureza**, o **detalhamento** e a **origem** do desvio estão compatíveis e atualizados.

Causas de desvio

APU – Alteração da programação da unidade executiva
CCA - Crédito cancelado
CCB – Crédito contingenciado ou bloqueado
ICO – Insuficiência de créditos orçamentários
IPT - Indefinição/reavaliação de projeto técnico
IRF - Insuficiência de recursos financeiros
IRH - Insuficiência de recursos humanos
IRM - Insuficiência de recursos materiais
MPA – Morosidade em procedimentos administrativos
NOO - Necessidade de ação de outros órgãos
OCD - Outras causas de desvio
PD – Pendência de decisão
PPL – Pendência ou morosidade no processo licitatório

Compatibilidade obrigatória

Naturezas de desvio

- 1 - Administrativa
- 2 - Técnica
- 3 - Financeira
- 4 - Jurídica
- 5 - Política
- 6 - Orçamentária
- 7 - Fenômenos naturais

SAG - 6º BIMESTRE
2023

Detalhamento da causa de desvio

SAG - 6º BIMESTRE
2023



Informar de forma clara e objetiva o que causou o desvio, citando, de preferência, algum documento da origem que ampare o desvio.



Origem do desvio



Informar o(s) local(is), setor(es) ou UO(s) causador(es) do desvio



**Secretaria de
Planejamento, Orçamento
e Administração**

SUPLAN



**Ed. Anexo do Palácio do Buriti
10^º andar, sala 1016**



(61) 3414-6177 - 3223-6097 - 3414-6192



suplan@economia.df.gov.br

FALE CONOSCO